

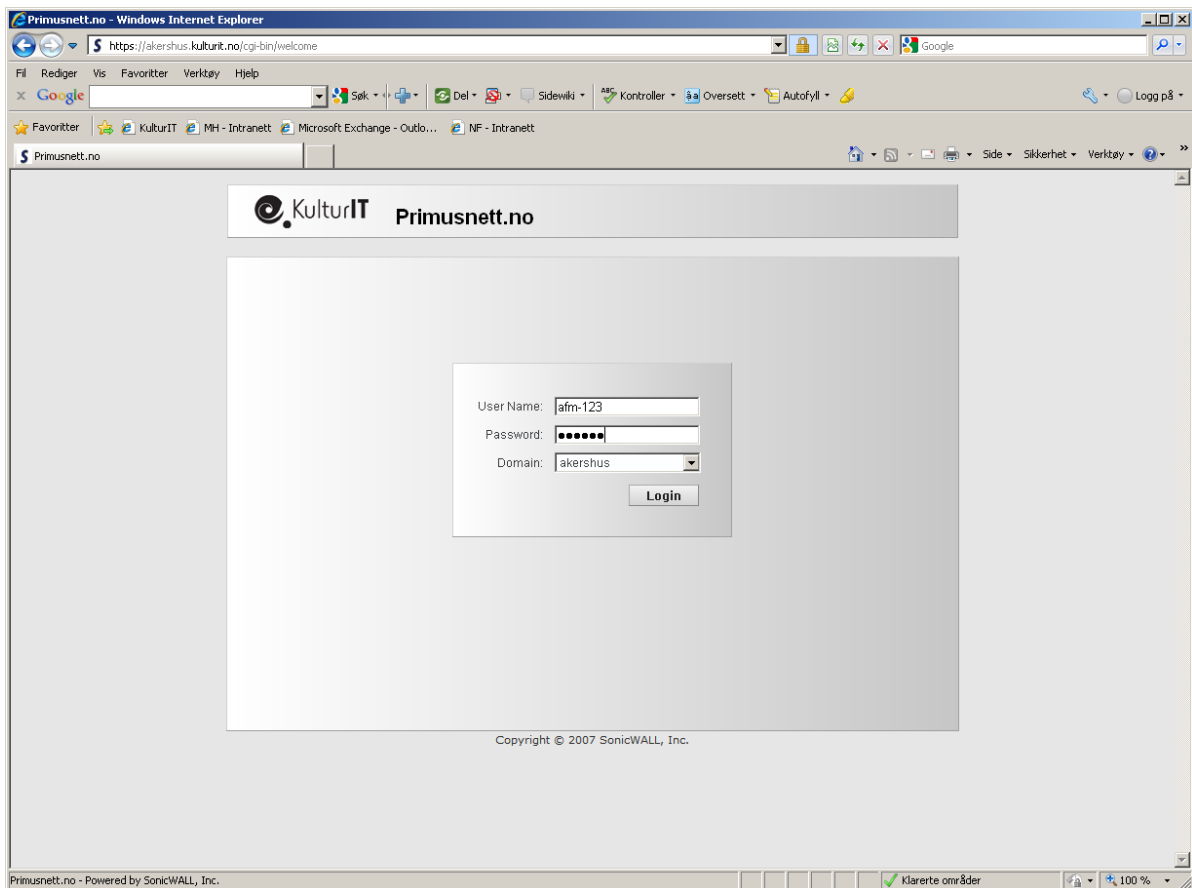


Veiledning Primusnett-pålogging

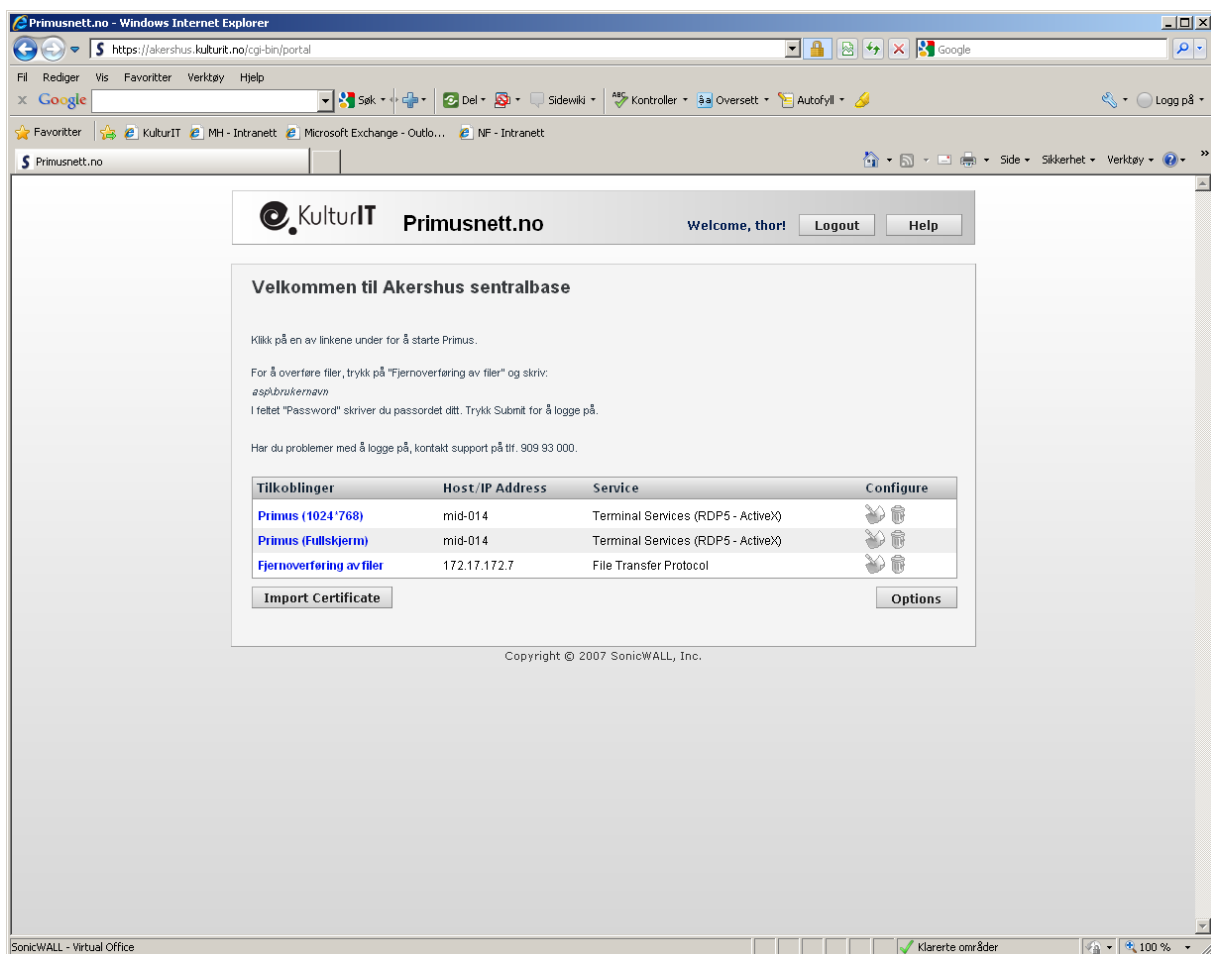


The screenshot shows a Windows Internet Explorer browser window displaying the website <http://www.primusnett.no/default.asp>. The page features the PRIMUS logo and the text "Primusnett.no". On the left, there is a list of links: Hovedside, Brukerinstruks, FTP-klient, Primus-manualer, Få hjelp, and Om. In the center, under the heading "Koble til:", there is a grid of 12 green buttons with white text, each representing a region: AKERSHUS, AUST-AGDER, BUSKERUD, HORDALAND, NORDLAND, OPPLAND, OSLO, TROMS, TRØNDELAG, ROGALAND, VEST-AGDER, and ØSTFOLD. At the bottom of the page, there is a footer: "Alle rettigheter 2008 - KulturIT ANS - Support tlf 909 93000 / e-post support@kulturit.no".

Velg ønsket base



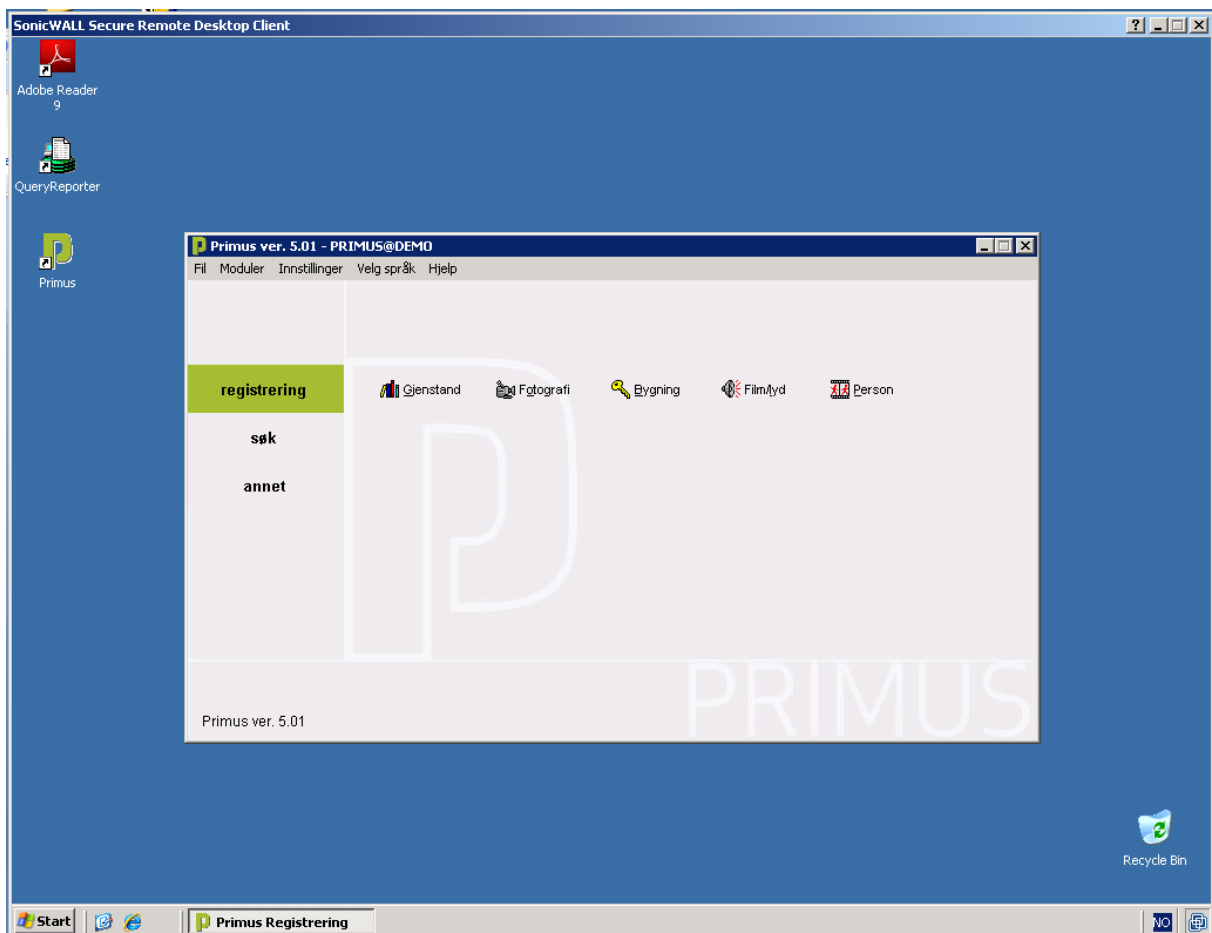
Skriv inn brukernavn og passord som du har fått oppgitt fra oss.



Velg deretter ønsket oppløsning. Prøv deg frem og benytt den som passer deg best.
Se egen veiledning hvis det oppstår problemer med sertifikatet.



Skriv ditt Primus brukernavn og passord for adgang til systemet, deretter 'OK'.
Husk også å velge riktig database-navn.



Da er du klar til å benytte Primus